



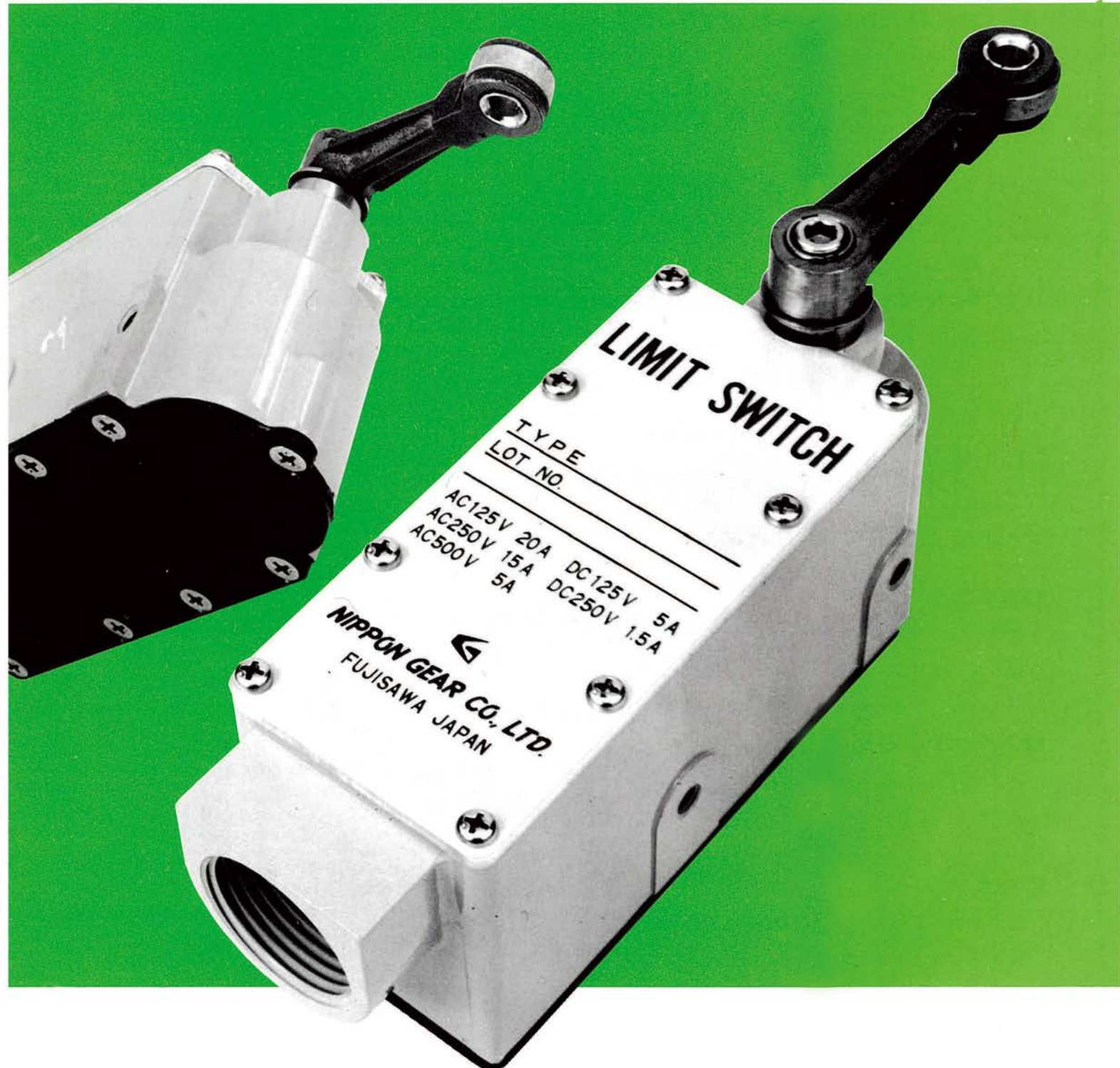
SS 型

リミットスイッチ

LIMIT SWITCH

4回路双断形 Four-Circuit Double-Break

SS42N



NIPPON GEAR CO., LTD.

特 長

FEATURES

高信頼性 を要求される機械、装置、プラント等のために開発されたリミットスイッチです。

機械的強度 は内部のスイッチ部とその駆動部を含む全体が堅牢につくられたリミットスイッチです。

スナップアクション構造 は高速で投入遮断容量の大きいリミットスイッチです。

選びぬかれた材料と精密な加工 で確実な動作と長い寿命を期待できるリミットスイッチです。

仕 様

TECHNICAL SPECIFICATIONS

① 容器構造

耐蝕アルミダイキャスト製で耐油、防じん、防水構造になっています。

② スイッチ駆動部

スナップアクションは高速で作動する構造になっています。

③ 接点

容量の大きいバットタイプ銀接点で各極は電氣的に分離しています。

④ レバー

操作方向は左右いづれでも動作します。またレバーの取付は $7^{\circ}30'$ とびで好きな位置にセットすることができます。(⑩レバーの形状と寸法を参照)

High reliability

Limit switch developed for machinery, equipment and plants of which high reliability is required.

High rigidity

The whole unit including the inside switch and the operating mechanism is constructed with high rigidity.

Snap action

Limit switch of quick action and large making and breaking capacity ensured by snap action mechanism.

Selected material

Positive action and long service life can be expected from the selected material and accurate machining.

● Enclosure

The Enclosure made of anticorrosion aluminium die casting is of oil-proof, dust-proof and water-proof construction.

● Operating Mechanism

The snap action ensures a quick-make and quick-break of contacts.

● Contact

The butt type silver contact has large breaking capacity. The poles are isolated.

● Lever

The external lever can operate in both directions. It is adjustable by $7^{\circ}30'$ increments. (Refer to Item ⑩ "Type and size of lever")

⑤ 周囲温度

-20°C ~ +90°C

● Ambient temperature

-20°C to +90°C

⑥ 周囲湿度

95%RH以下

● Ambient humidity

95% RH Max.

⑦ 定格 Rating

● Rating

交流AC

定格電圧(V) Rated Voltage	125			250			500		
負荷 Load	抵抗 Res.	誘導 Ind.	電動機 Motor	抵抗 Res.	誘導 Ind.	電動機 Motor	抵抗 Res.	誘導 Ind.	電動機 Motor
開閉電流(A) Amperage	20	15	7.5	15	10	5	5	3	2

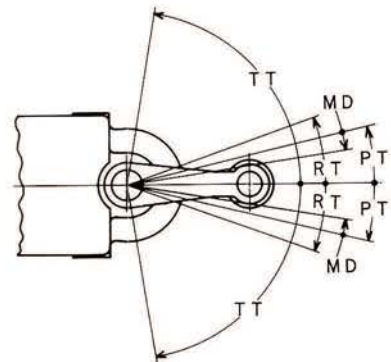
直流DC

定格電圧(V) Rated Voltage	8		14		30		125		250	
負荷 Load	抵抗 Res.	誘導 Ind.	抵抗 Res.	誘導 Ind.	抵抗 Res.	誘導 Ind.	抵抗 Res.	誘導 Ind.	抵抗 Res.	誘導 Ind.
開閉電流(A) Amperage	20	15	20	15	10	7	5	3	1.5	1

⑧ 操作角度及び操作力

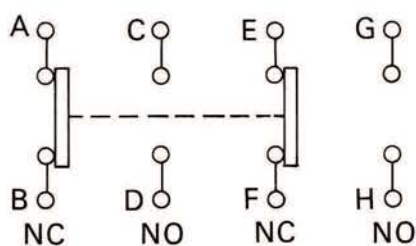
● Operational data

動作までの角度	P T	Trip travel	12° Max.
応差の動き	M D	Reset travel	8° Max.
全体の動き	T T	Total travel	80° Min.
推奨動角度	R T	Recommended travel	15°
操作力 (kg-cm)		Operating torque	30 Max.



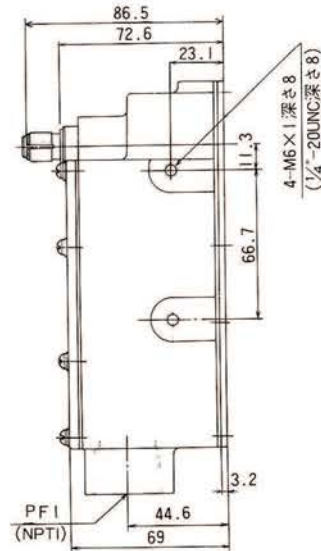
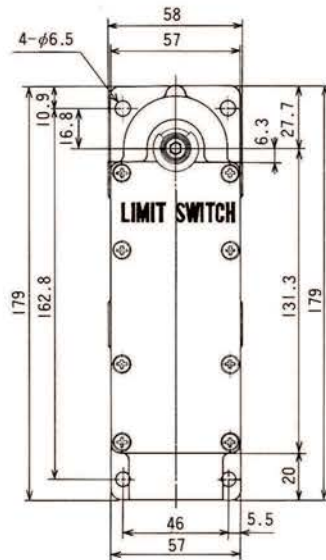
⑨ 回路構成：4回路双断

● Circuitry: Four-Circuit Double-Break

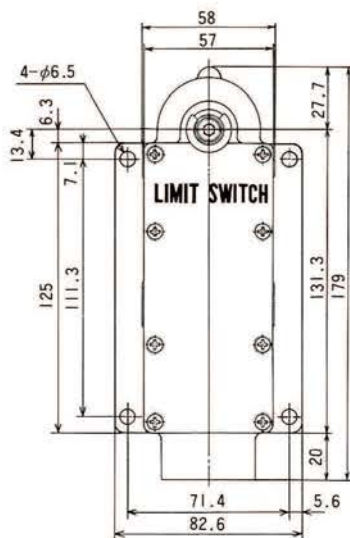


⑩ 外形及び取付図 ● Dimensions and Mounting

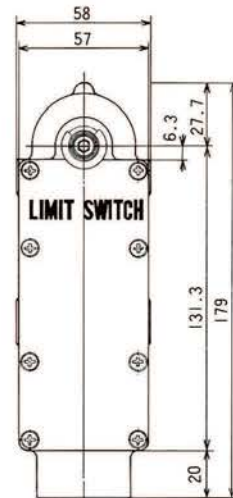
SS42 NTAB(X)



SS42 NTBB(X)



SS42 NTCB(X)



注：()内はインチネジ系を示します。
Note: () Shows Unified thread and NPT.

⑪ 型名の表わし方

取付方法により3種類のタイプがあります。

(⑩ 外形及び取付図参照)

SS42NT 1 B 2

① 取付方法 Mounting

- A : ベースの取付孔縦方向
- B : ベースの取付孔横方向
- C : ケース側面のネジ孔で取付

- A : Long for back mounting
- B : Wide for back mounting
- C : Side mounting

② 特殊仕様 Special Specification

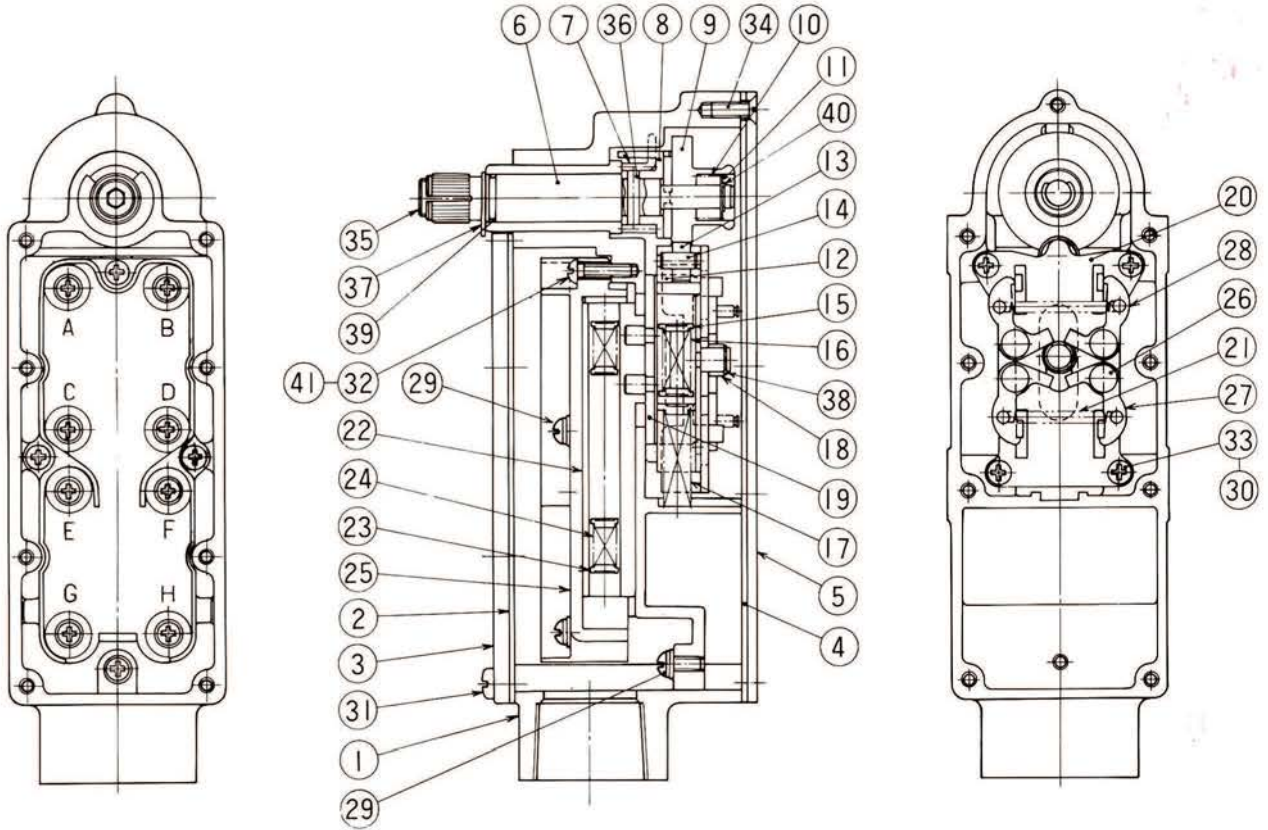
X : 取付ネジ、電線管ネジがインチ系

X : Side mounting; Unified threads, Threads for Conduit; NPT

● Nomenclature

Three types are available for mounting.
(Refer to item ⑩ "Dimensions and Mounting")

12 構造図 Construction



部品表 (Parts list)

符合 No.	部品番号 PARTS No.	部品名称 DESCRIPTION	個数 QTY.	符合 No.	部品番号 PARTS No.	部品名称 DESCRIPTION	個数 QTY.
1	SW 210101	Housing Ass'y	1	21	SW 210317	Latch Spring	2
2	SW 210301	Top Cover Gasket	1	22	SW 210318	Contact Slider	1
3	SW 210302	Top Cover	1	23	SW 210105	Movable Contact	4
4	SW 210303	Bottom Cover Gasket	1	24	SW 210319	Contact Spring	2
5	SW 210320	Bottom Cover A	1	25	SW 210106	Contact Block Ass'y	1
(5)	SW 210321	Bottom Cover B	1	26	SW 210414	Latch Shaft	4
(5)	SW 210304	Bottom Cover C	1	27	SW 210411	Latch L	2
6	SW 210305	Lever Shaft	1	28	SW 210412	Latch R	2
7	SW 210306	Torsion Spring	1	29		Screw with Washer M4	9
8	SW 210307	Clutch	1	30		Spring Washer	4
9	SW 210308	Cam	1	31		Screw with Washer M4	8
10	SW 210309	Clutch Spring	1	32		Screw M3	3
11	SW 210310	Spring Retainer	1	33		Screw M4	4
12	SW 210102	Cam Follower	1	34		Screw M4	9
13	SW 210311	Roller	1	35		Plug	1
14	SW 210312	Roller Shaft	1	36		Roll Pin	1
15	SW 210313	Floating Arm	2	37		E-Ring	1
16	SW 210314	Compression Spring	1	38		E-Ring	1
17	SW 210315	Return Spring	1	39		O-Ring	1
18	SW 210316	Sleeve	1	40		Crescent Ring	1
19	SW 210103	Shuttle	1	41		Spring Washer	3
20	SW 210104	Latch Plate	1				

13 レバーの形状と寸法 Type and size of levers

ローラストラッドル Roller straddle		レバーの長さL Lever length L				ローラーサイドサポート Roller side support			
形状	Form	H	38	51	64	76	H	形状	Form
A1						○	54	B1	
		51				○			
		44			○	○	48		
				○	○	○	41		
		38		○	○	○			
			○	○	○	○	35		
		32	○	○	○				
			○	○	○	○	29		
		25	○	○	○	○			
			○	○	○	○	22		
A2								B2	
		19	○	○	○				
			○	○	○	○	16		
		13	○	○	○				
			○	○	○	○	10		
A3								B3	
		06	○	○	○				
			○	○	○	○	03		
		00	○	○	○				
			○	○	○	○	R03		
		R06	○	○	○				
			○	○	○	○	R10		
		R13	○	○	○				
			○	○	○	○	R16		
		R19	○	○	○				
A3								B4	
			○	○	○	○	R22		
		R25		○	○				
				○	○	○	R29		
		R32			○	○			
					○	○	R35		
		R38				○			
				○	R41				
A3								B5	

●表中の呼称寸法は、実寸法(mm)の小数点以下を丸めた数になっています。

The values of size in the table are rounded of actual values in mm.

●レバーのご注文は次の表示方法で御指示下さい。

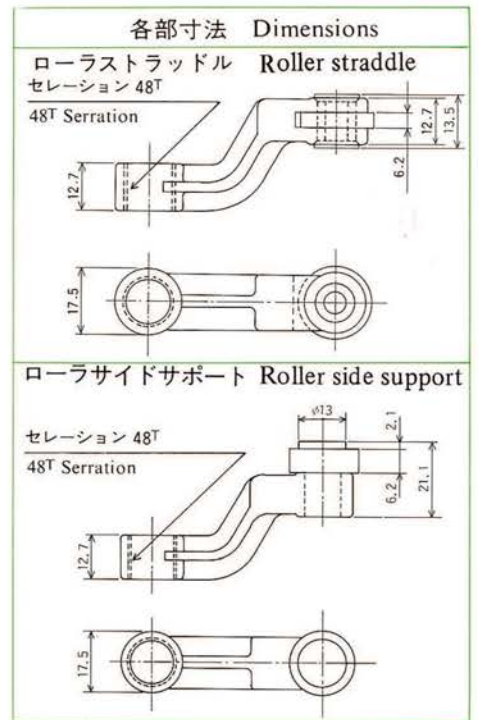
How to order levers: Indicate as follows

例 $51 - 22 / 19$
Example: (1) (2) (3)

- (1) レバー長さL Lever length L
- (2) ローラ高さH Roller height H
- (3) ローラ径φd Roller diameter φd

標準レバーのローラ径dは19mmになっています。
尚レバー長が64mmと76mmのレバーにはローラ径22mmおよび25mmのローラも取り付けられます。

Standard roller diameter is 19mm. Roller diameters of 22mm and 25mm are available for lever lengths of 64mm and 76mm.



本カタログ内容については予告なく変更することがあります。

日本ギア工業株式会社

本社 〒105-0003 東京都港区西新橋1丁目7番14号 京阪神虎ノ門ビル2F
TEL : 03-6363-3170 (代表) FAX : 03-6363-3175

- 藤沢工場 〒252-0811 神奈川県藤沢市桐原町7番地
TEL : 0466-45-2111 FAX : 0466-45-3370
- 大阪営業所 〒564-0053 大阪府吹田市江の木町26-30
TEL : 06-6368-3200 FAX : 06-6368-3201
- 札幌営業所 〒003-0873 北海道札幌市白石区米里3条2-8-1
TEL : 011-871-3385 FAX : 011-871-3387
- 名古屋営業所 〒459-8001 愛知県名古屋市緑区大高町一番割6-1
TEL : 052-625-7780 FAX : 052-625-7785
- 広島営業所 〒733-0003 広島県広島市西区三篠町3-16-4
TEL : 082-237-7377 FAX : 082-237-7370
- 福岡営業所 〒810-0802 福岡県福岡市博多区中洲中島町2-3 福岡フジランドビル4階
TEL : 092-263-8355 FAX : 092-263-3350

NIPPON GEAR CO., LTD.

Head Office:
Head Office:
2F, Keihanshin Toranomon building, 1-7-14, Nishi-Shinbashi,
Minato-ku, Tokyo, 105-0003, Japan
Phone : +81-3-6363-3165 Fax : +81-3-6363-3168